

Informationen zur Datenbank International Programmes in Germany

In der breiten Palette der GATE-Germany-Dienstleistungen ist die Datenbank International Programmes in Germany ein zentraler und wichtiger Baustein, um qualifizierte, internationale Zielgruppen zu erreichen.

/ Veröffentlichen Sie in der Datenbank:



Weltweite Reichweite durch ein einzigartiges Netzwerk

Mit der Veröffentlichung in unserer zugriffsstarken Datenbank gewinnen Sie internationale Studierende und Promovierende für Ihre qualitativ hochwertigen Studienprogramme und Kurse. Auch die Multiplikatorinnen und Multiplikatoren im weltweiten DAAD-Netzwerk nutzen die Datenbank gezielt in Beratungsgesprächen mit der internationalen Zielgruppe. Sie verzeichnet derzeit rund 80.000 Seitenzugriffe täglich aus mehr als 220 Ländern.

/ Welche Programme kommen in Frage?

Entsprechend der aktuell beliebten hybriden Lehrformate sind sowohl reine Präsenz- oder Online-Programme als auch Mischungen von Präsenz- und digitaler Fernlehre abbildbar.

Für die verschiedenen Kursarten und Lehrformate sind gemäß unserem hohen Qualitätsstandard unterschiedliche Kriterien gültig. Eine ausführliche Übersicht der Kriterien finden Sie unter: www.gate-germany.de/ip-kriterien

Mit Klick auf die nachfolgenden Kursarten gelangen Sie zu den jeweiligen Kriterien.



/ Nutzungsfreundliche Datenbank

Die Datenbank ist mit ihren Funktionalitäten auf das Nutzungsverhalten der internationalen Zielgruppe zugeschnitten.

Ihre eingetragenen Angebote können Sie über diese Links aufrufen:

www.daad.de/international-programmes

www.daad.de/online-programmes (Online- und Hybrid-Programme)

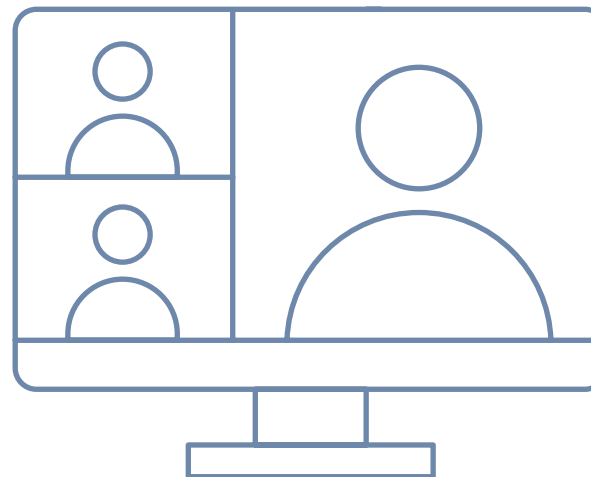
www.summerschools.de (englische Ausgabe für Sprach- und Fachkurse)

www.daad.de/sommerkurse (deutsche Ausgabe für Sprach- und Fachkurse)

/ Alle Veranstaltungsformate sind gut sichtbar präsentiert und leicht auffindbar

Der Wechsel zwischen den Formaten eines Eintrags ist schnell und unkompliziert möglich. Somit können Sie zeitnah auf aktuelle didaktische Entwicklungen reagieren. Mithilfe eines eigenen Filters in der Suchmaske wird der internationalen Zielgruppe eine passgenaue Ausgabe von Präsenz-/Online-/Hybrid-/Blended-Learning-Angeboten ermöglicht.

Online-Angebote werden in der Datenbank mit einer blauen Banderole gekennzeichnet und geben je nach Angabe in der Eingabemaske auch den Anteil des Online-Lernens wieder. Darüber hinaus sind Online- und Hybrid-Angebote unter www.daad.de/online-programmes leicht auffindbar.



/ Kostenpauschale

Im Rahmen des Hochschulkonsortiums GATE-Germany zahlen teilnehmende Hochschulen jährlich pro präsentiertem Programm oder Kurs eine anteilige Kostenpauschale. Diese verringert sich bei einem verkürzten Veröffentlichungszeitraum nicht.

Eintragsart	GATE-Germany-Mitglied	Nicht-Mitglied
Basis	100 €	150 €
Premium	600 €	800 €

Module	Basis	Premium
Standard-Module zur Darstellung von Inhalten (Infoboxen, verschiedene Formatierungsmöglichkeiten usw.)	✓	✓
Einbindung max. eines Logos	✓	—
Einbindung verschiedener Bild- und Logoelemente/ Bildergalerien	—	✓
Einbindung eines Videos	—	✓
Ausspielung eines Bildes in der Ergebnisliste	—	✓
Einbindung eines Testimonial- / Alumni-Statements	—	✓
Portrait der Institution (u. a. Übersicht über alle veröffentlichten Angebote der Institution, Möglichkeit der ausführlichen Beschreibung Ihrer Institution mit Bild, Daten & Fakten, Standortkarte)	—	✓
Statistische Auswertung der Zugriffe der Nutzenden (Seitenaufrufe, ggf. Videoaufrufe, Seitenaufrufe und Besuche der gesamten Datenbank)	—	✓

/ Umfassende Werbemöglichkeiten

Die Datenbank bietet Ihnen zwei Eintragsarten: den grundlegenden Basis-Eintrag und den umfassenden Premium-Eintrag. Je nach Eintragsart stehen verschiedene Module und Funktionalitäten zur Darstellung Ihrer Inhalte zur Verfügung.



„Ich habe den Datenschatz unserer Studierenden gehoben und nach einem Blick auf die Noten festgestellt, dass ein hoher Prozentsatz der qualifizierten Studierenden uns über die Datenbank der International Programmes gefunden hat.“

Dr. Alexandra Reitelmann –
Rheinische Friedrich-Wilhelms-Universität Bonn



/ Anmeldung

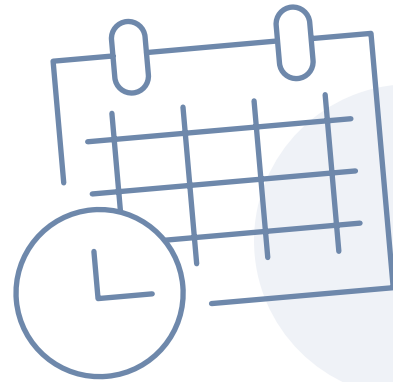
Sie können sich bis zum **02. Mai 2024** anmelden. Wir benötigen auch dann eine Anmeldung von Ihnen, wenn Sie bereits im vergangenen Jahr einen Eintrag geschaltet haben.

Bitte beachten Sie: In der Datenbank werden ausschließlich Angebote **staatlicher oder gemeinnütziger, staatlich anerkannter Hochschulen und gemeinnütziger außer-universitärer Forschungseinrichtungen mit Sitz in Deutschland** präsentiert. Weitere Informationen zu den Teilnahmebedingungen finden Sie unter:

www.gate-germany.de/mitgliedschaft

Bitte beachten Sie auch die Allgemeinen Bedingungen der Datenbank:

www.gate-germany.de/ip-bedingungen



/ Datenerhebung

Sie geben Ihre Programmdateien und ggf. Bilder/ Video im Internet über eine leicht zu handhabende Eingabemaske ein, die Ihnen vom **08. April bis 03. Mai 2024** zur Verfügung steht.

Die Angebote werden anschließend geprüft und lektoriert und die Datenbank voraussichtlich am **29. Juli 2024** veröffentlicht.

Der Veröffentlichungszeitraum ist voraussichtlich vom **29. Juli 2024** bis einschließlich **Juli 2025**.

Eine Möglichkeit zur Nachmeldung während der Aktualisierungsphase der Datenbank besteht ab **Mitte August 2024**.